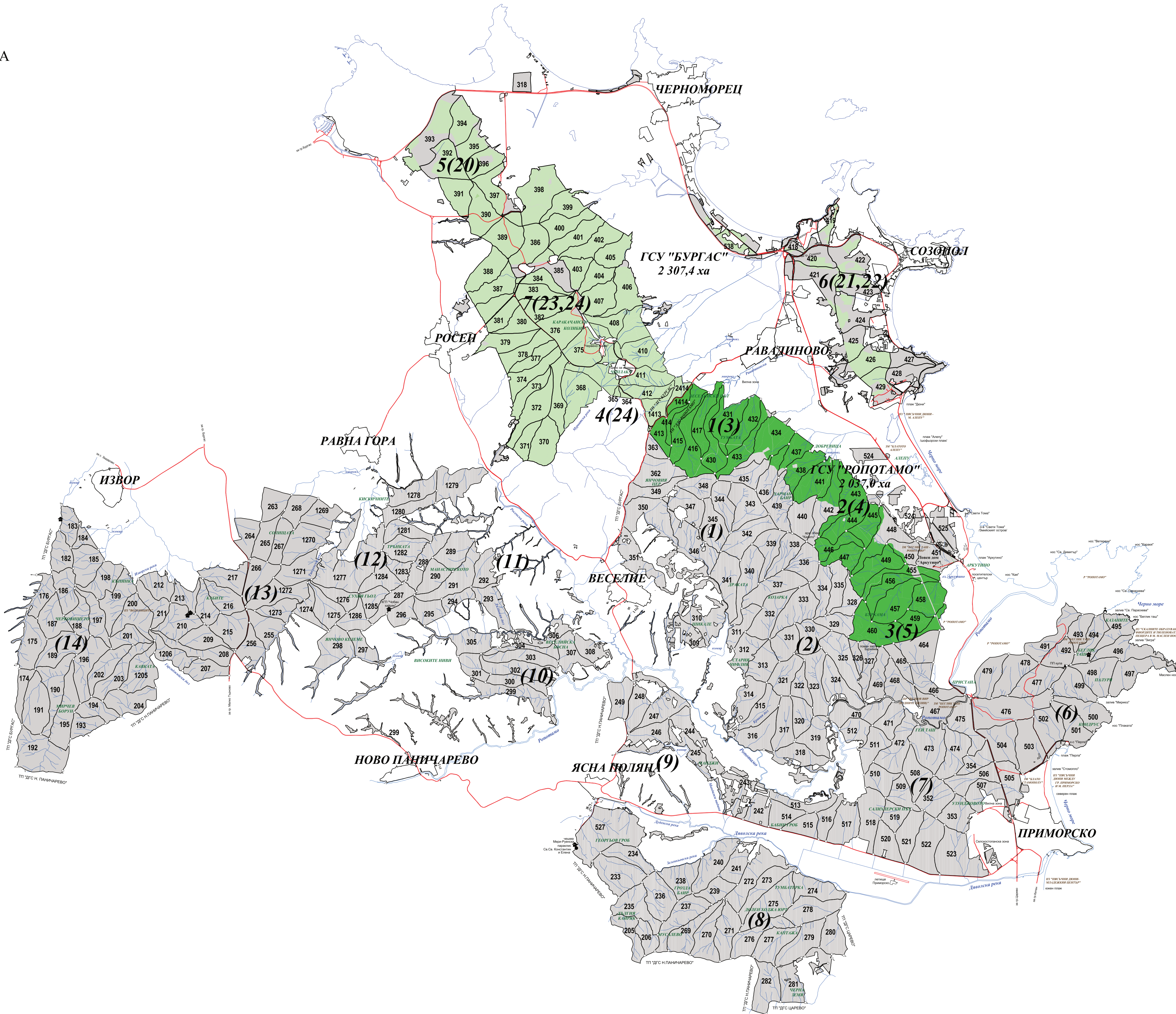
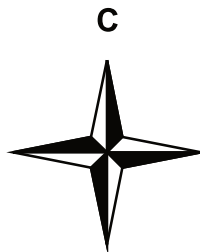


КАРТА
НА
ГОРИ СОБСТВЕНОСТ НА ОБЩИНА
гр. СОЗОПОЛ
В ОБХВАТА НА
ТП "ДЛС РОПОТАМО" И
ТП "ДГС БУРГАС"
ОБЛАСТ БУРГАС
ПЛОЩ: 4 344,4 ха



УСЛОВНИ ЗНАЦИ

1(3)	номер на картен лист (номер на картен лист от ДЛО/ДГС)
311	граница и номер на отдел
шосе	
седилище на ДЛС (гр. Бургас)	
населено място	
река, дол	
водна площ	
землищна граница	
землище	
местност	
пояснителен надпис	
защитена територия	
граничен стълб	
подотдели, които не попадат в ГСП на Община Созопол	
Гори собственост на Община-гр. Созопол, попадащи в ТП "ДЛО Ропотамо"	
Гори собственост на Община-гр. Созопол, попадащи в ТП "ДГС Бургас"	

ВЪЗЛОЖИТЕЛ: ОБЩИНА СОЗОПОЛ	
РДГ - Бургас	
РЪКОВОДИТЕЛ ГСП:	инж. Ангел Ненов
УПРАВИТЕЛ:	инж. Георги Налбантов
ИЗПЪЛНИТЕЛ: "ПРОЛЕС-ИНЖЕНЕРИНГ" ООД	

СОФИЯ - 2024 г.

1:50 000
1 см от картата е равен на 500 м. от местността
500 0 500 1000 1500 2000